

Csurgó Város Polgármesterétől
8840 Csurgó, Széchenyi tér 2.
Telefon: 82/471-388
Fax: 82/471-095

Ügyiratszám:
Ügyintéző: Tratnyek László
Ügyintéző elérhetősége: 82/471-388

Melléklet: 3 db

Előterjesztés a Csurgói Közös Önkormányzati Hivatal távközlési és informatikai fejlesztését végző cég kiválasztásáról

Tisztelt Képviselő-testület!

A Csurgói Közös Önkormányzati Hivatal távközlési és informatikai rendszere elavult, a rendszer gazdaságosan nem javítható, nem fejleszthető, cserére szorul.

A távközlési és informatikai fejlődés vívmányainak használata az önkormányzat ügyfeleinek és ügyintézőinek tartalmasabb és eredményesebb munkát eredményez.

Az Önkormányzati Hivatal telefonrendszerének korszerűsítésére IP alapú telefonközpont felszerelése javasolt, mely a későbbiekben a városi intézmények bevonását is lehetővé teszi.

Az IP telefonközpont létesítése estén lehetőség lesz a jelenlegi analóg és ISDN vonalakat lemondani, IP fővonalakra cserélni, melyek kapcsán a fix havidíjakban és forgalmi díjakban is jelentős költség megtakarítás érhető el, ami már rövidtávon is a beruházás megtérülését eredményezheti.

A beruházás megtérülése után a város intézményei szintén bekapcsolhatóak lesznek ebbe a távközlési rendszerbe, amikor is a havidíjaik megszüntethetőek, a kimenő hívások olcsóbb tarifájúak, másodperc alapúak, a városon belüli beszélgetések ingyenesek lesznek.

A távközlési és informatikai fejlesztés megvalósítására kettő árajánlat érkezett, mely az előterjesztés mellékletét képezi.

Az árajánlatok fő szempontjainak összehasonlítása az előterjesztés mellékletben található.

A műszaki tartalmat és forgalmi díjakat tekintve a Techno-Tel Távközlési és Informatikai, Kivitelező és Szolgáltató Kft. (8601 Siófok, Pf.: 34.) adta a kedvezőbb árajánlatot.

Kérem a Tisztelt Képviselő-testületet, hogy a fent leírtak figyelembe vételével, hozza meg döntését!

Határozati javaslat:

1. Csurgó Város Önkormányzatának Képviselő-testülete a Csurgói Közös Önkormányzati Hivatal távközlési és informatikai fejlesztésére vonatkozóan a Techno-Tel Távközlési és Informatikai, Kivitelező és Szolgáltató Kft. (8601 Siófok, Pf.: 34.) bruttó 2.069.530 Ft összegű árajánlatát elfogadja és megbízza a fejlesztés megvalósításával.
2. A Képviselő-testület a szükséges bruttó 2.069.530 Ft összeget Csurgó város önkormányzatának 2014. évi költségvetésében biztosítja
3. A Képviselő-testület felhatalmazza a polgármestert az árajánlat szerint a kivitelezési és szolgáltatási szerződések megkötésére.

Határidő: azonnal

Felelős: polgármester

Csurgó, 2014. október 08.

Ellenjegyezte:

Fábian Anita
jegyző



Füstös János
polgármester

Csurgó Város Önkormányzata**Csurgó**Széchenyi tér 2.
8840Siófok, 2014. október 08.
Iktatási szám: TT-300/2014
Ügyintézőnk: Balogh Gábor
Telefon: 20/480-5033**Tárgy:** Árajánlat megküldése**Tisztelt Polgármester Úr!**

A múlt heti találkozásunk alkalmával egyeztetett műszaki tartalomnak megfelelően, az alábbiakban megküldjük ajánlatunkat a Csurgói Polgármesteri Hivatal és intézményei telefonrendszerének korszerűsítésére, IP alapú telefonközpont felszerelésére.

A jelenlegi igények, és az esetleges későbbi bővítési igények figyelembevételével, egy új fejlesztésű, a kis és középvállalati igények kiszolgálására alkalmas, kiváló ár/érték aránnyal rendelkező IP alközpont telepítését javasoljuk.

A megajánlott PROXIMA rendszer a VoIP technológia legújabb generációját képviseli, alkalmas akár több telephely, vagy távmunkahely bekapcsolására, lehetővé tesz bármilyen típusú fővonal és mellékállomás csatlakozást max. 124 felhasználó számára, illetve bármilyen telefonkészülék (analóg, digitális, VoIP, GSM és Yealink VIDEOtelefon) csatlakoztatását.

Az IP telefonközpont már az alapárban igen sok emelt szintű szolgáltatást tartalmaz, melyek leírása a csatolt adatlapon található (Proxima_IP_PBX).

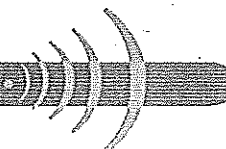
A megajánlott IP központ maximális kiépítés esetén 14 analóg fővonal, 16 ISDN BRA (2B+D) trónk, 1 ISDN PRA (30B+D) trónk, 10 VoIP trónk, 28 analóg mellék, 12 digitális mellék, 100 VoIP port és 2 GSM SIM kártya használatát teszi lehetővé.

A költséghatékonyság érdekében a megajánlott konfigurációt úgy mértéztük, hogy a szükséges és elégséges mértékben kiszolgálja a Polgármesteri Hivatal jelenleg jelzett igényeit, és szükség esetén megfelelő bővíthetőséggel rendelkezen.

IP központ

A megajánlott IP alközpont az alábbi alapkonfigurációt tartalmazza:

Szerver alapegység, 10 egyidejű VoIP csatornával, 4 db ISDN BRA interfésszel, 10 VoIP fővonalai szoftver licenccel, 2 db GSM interfésszel, 36 mellékállomásra vonatkozó szoftver licenccel, 2 csatorna hangrögzítését lehetővé tevő szoftver licenccel.

A kapcsolatok világa...

IP alközpont	Mennyiség	Nettó egységár	Nettó összesen	ÁFA	Bruttó összes
Proxima IP telefonközpont szerver és licenck (alapkonfiguráció)	1 db	573 602 Ft	573 602 Ft	154 872 Ft	728 474 Ft
Telepítés, konfigurálás, munkadíja	1 db	100 000 Ft	100 000 Ft	27 000 Ft	127 000 Ft

Az IP telefonközpont létesítése esetén megteremtődik a lehetősége, hogy a jelenlegi ISDN vonalakat IP fővonalakra cseréljék, melynek kapcsán a fix havidíjakban és a forgalmi díjakban is jelentős költségmegtakarítás érhető el, ami már rövidtávon is a beruházás megtérülését eredményezheti.

Telefonkészülékek

A tárgyaláson elhangzottak értelmében javasoljuk a telefonközpont cserével párhuzamosan az asztali készülékek cseréjét IP telefonokra. Bár ez a központcserével összemérhető nagyságrendű beruházási forrást igényel, az alább felsorolt érvek figyelembevételével hosszútávon költséghatékonyabb megoldást jelent, mint egy hibrid rendszer üzemeltetése (a telefonkészülékek adatlapjait ajánlatunkhoz csatoltuk).

- Teljesen homogén IP alapú lehet a telefonközpont (nem szükségesek analóg és digitális mellékállomási kártyák), ami által a központi egység alacsonyabb beruházási költséggel létesíthető.
- Egy homogén IP alapú hálózat esetén elhagyható a meglévő, de elavult telefonkábel-hálózat rekonstrukciója (kábelezés), ami költségmegtakarítást eredményez.
- A SIP alapú működés miatt lehetségessé válik távoli munkahelyek és helyszínek integrálása a meglévő telefonközpontra, ami fajlagosan költséghatékonyabb bővítést és egységes szolgáltatások használatát teszi lehetővé (egy telefonközpont több intézményt és telephelyet is kiszolgálhat).
- Az ajánlatban szereplő IP készülékek csak egy lehetséges típus és mennyiségi konfigurációt tartalmaznak, személyes egyeztetés keretében ez tovább pontosítható (esetleges költségcsökkentés vagy bővítés).

IP telefon készülékek	Mennyiség	Nettó egységár	Nettó összesen	ÁFA	Bruttó összesen
Kijelzős asztali telefon, ügyintézőknek (Yealink SIP-T20)	28	20 515 Ft	574 416 Ft	155 092 Ft	729 508 Ft
Kezelői telefon, titkárság, recepció, vezet (Yealink SIP-T26, Exp38 bővítő)	7	37 055 Ft	259 387 Ft	70 035 Ft	329 422 Ft
Fejbeszélő készlet (Yealink telefonhoz)	2	11 073 Ft	22 147 Ft	5 980 Ft	28 126 Ft

Távbeszélő forgalmi díjak

A VoIP fővonalakra vonatkozó díjszabást, a rendszeres és nem rendszeres díjakat az alábbi táblázatok tartalmazzák

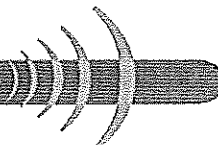
Havi előfizetési díj: **990 Ft + ÁFA / hívószám**

Forgalmi díjak (Nettó):

A kapcsolatok világa...

Techno-Tel Kft

www.technotel.hu



Sorsz	Irány	Hívás díja			Kapcs. díj	Típus
		Csúcsidő	Csúcsidőn kívül	Éjszaka		
1	Hálózaton belül	0.00 Ft	0.00 Ft	0.00 Ft	0.00 Ft	másodperc alapú
2	Belföldi vezetékes	7.90 Ft	7.90 Ft	7.90 Ft		
3	Mobil (Telenor)	29.9 Ft	29.9 Ft	29.9 Ft		
4	Mobil (Vodafone)	29.9 Ft	29.9 Ft	29.9 Ft		
5	Mobil (T-Mobile)	29.9 Ft	29.9 Ft	29.9 Ft		

A számhordozás keretében természetesen a régi hívószámok megtarthatók (áthordozhatók). Amennyiben igény jelentkezik, úgy a 82-201-000 82-201-999 számmezőből akár prémium számokat is rendelkezésre tudunk adni a megajánlott havidíjért.

A VoIP trónk internet kapcsolatát a Dataport 6/6 Mb megrendelése esetén külön díjazás nélkül biztosítjuk, ennek hiányában a 10 db VoIP trónk havidíja 4800 Ft+ÁFA/hó

Internet szolgáltatási díjak

A VoIP telefonvonalak mellé igen kedvezményes feltételekkel szimmetrikus szélessávú internet szolgáltatást is tudunk biztosítani.

Ez az ADSL szolgáltatáshoz képeset jelentősen nagyobb feltöltési sebességet biztosít, ami által a nagyobb csatolmányokat tartalmazó levelek elküldése, illetve nagyobb feltöltési sebességet igénylő számítógépes kapcsolatok (terminál-szerver) kapcsolatok is sokkal hatékonyabban használhatók, illetve a felhasználók által érzékelt internet sebesség jelentősen nőni fog.

A kifejezetten önkormányzati és kisvállalati szektor részére ajánlott szimmetrikus üzleti internet csomagjainkat az alábbi két táblázat tartalmazza.

DATAPORT CSOMAG*

Névleges sávszélesség	Garantált sávszélesség	Havidíj	Havidíj
Névleges x 50%		1 éves hűségnyilatkozat	2 éves hűségnyilatkozat
6/6 Mbit	3/3 Mbit	12 000 Ft	11 000 Ft
8/8 Mbit	4/4 Mbit	13 000 Ft	12 000 Ft
10/1 Mbit	5/5 Mbit	14 000 Ft	13 000 Ft
12/1 Mbit	6/6 Mbit	15 000 Ft	14 000 Ft
14/1 Mbit	7/7 Mbit	16 000 Ft	15 000 Ft
16/1 Mbit	8/8 Mbit	17 000 Ft	16 000 Ft
20/2 Mbit	10/1 Mbit	22 000 Ft	20 000 Ft

* Egyszeri díj (hűségidőtől függetlenül): nettó 25.000 Ft (telepítési díj)

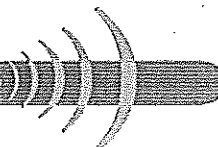
* Éves rendelkezésre állás: minimum 99%.

* Az ár egy db fix IP címet tartalmaz.

A kapcsolatok világa...

Techno-Tel Kft.

www.technotel.hu



DATAHIGHWAY CSOMAG*

Névleges sávsebesség	Garantált sávsebesség	Havidíj	Havidíj
Névleges x 90%		1 éves hűségnyilatkozattal	2 éves hűségnyilatkozattal
10/10 Mbps	9/9 Mbps	22 000 Ft	18 000 Ft
20/20 Mbps	18/18 Mbps	24 000 Ft	20 000 Ft
30/30 Mbps	27/27 Mbps	35 000 Ft	30 000 Ft
40/40 Mbps	36/36 Mbps	45 000 Ft	40 000 Ft

* Egyszeri díj (hűségidőtől függetlenül): nettó 45 000 Ft (telepítési díj)

* Éves rendelkezésre állás: minimum 99,5%.

* Az ár egy db fix IP címet tartalmaz.

Egyéb opciók és díjak

- Az ajánlatunk tartalmazza a LAN hálózat esetleges hiányosságainak, (UTP kábel, aljzat hiány) pótlását, a hálózat felbővítését a VoIP igényekre. Ennek költségét 100.000 Ft+ÁFA összegben határozzuk meg.
- A telefonközpont magas szintű rendelkezésre állása érdekében ajánlott lenne a központ részére szünetmentes áramellátást kialakítani. Igény esetén ezt 6 órás áthidalási idő esetén 95.000 Ft+ÁFA áron tudjuk biztosítani.
- A telefonközpont átadását követő konfiguráció módosítási igényeket 6500 Ft/óra rezsioradíjjal és 95 Ft/Km gépjármű költség elszámolással vállaljuk.
- A VoIP szolgáltatásra a Techno-Tel Kft. 99,5%-os éves rendelkezésre állást vállal.
- A garanciális időben a szállított eszközök hibaelhárítását 24 órán belül vállaljuk, a továbbiakban rendszeres karbantartási és rendelkezésre állási megállapodás alapján az eszközök fenntartását vállaljuk.
- Amennyiben 16 db analóg mellék fenntartása mellett döntenek, úgy a VoIP központban 4 db analóg interfész kártyákra van szükség, ennek költsége 207.000 Ft+ÁFA.

Az ajánlatunkat 30 napig tartjuk fenn.

Megrendelés esetén az ajánlatban szereplő eszközök leszállítását és üzembe helyezését 45 napon belül vállaljuk az előszállítás lehetőségének fenntartásával.

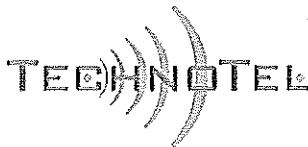
Bízunk benne, hogy ajánlatunk elnyeri tetszésüket és a fejlesztés megvalósításában a partnerük lehetünk.

A kapcsolatok világa...

Techno-Tel Kft.

www.technotel.hu





Techno-Tel Távközlési és Informatikai, Kivitelező és Szolgáltató Kft.

8601 Siófok, Pf.: 34, Tel.: +36 84 506 870, Fax.: +36 84 506 871
E-mail: Info@technotel.hu

Üdvözlettel:

Balogh Gábor
ügyvezető

Kézbcsítési utasítás:

Ajánlott levélben

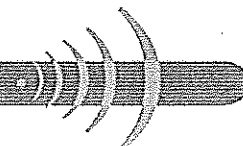
Mellékletek:

Proxima IP PBX adatlap

A kapcsolatok világa...

Techno-Tel Kft.

www.technotel.hu





EGYÜTT. VELED

A Magyar Telekom Távközlési Nyrt. ajánlata
Csurgó Város Önkormányzata
részére

Magyar Telekom Távközlési Nyrt.
Üzleti Értékesítési Igazgatóság
Ref. szám: ICCM-1698056
Az ajánlatot készítette: Füleki László

Kapcsolattartó: Bojtor Zoltán
Cím:
Tel.: +36 30 930-34
Fax.:
e-mail: bojtor.zoltan@telekom.hu
Aktuális dátum: 2014. október 3.





Tisztelt Ügyfelünk!

A Magyar Telekom nevében köszönjük a lehetőséget, hogy az Önök által kért szolgáltatások biztosítására ajánlatot tehetünk.

A Magyar Telekom küldetése, hogy az információs társadalom és az új gazdaság meghatározó szereplője legyen, megtartva a közép-kelet-európai régióban kivívott vezető szerepét.

A távközlési és informatikai fejlődés vívmányait az ügyfelek legszélesebb köre számára tesszük elérhetővé. Olyan megoldásokat nyújtunk, amelyekkel támogatni tudjuk ügyfeleinket egy tartalmasabb, eredményesebb és emberibb jövő megteremtésében.

A hazai távközlési piacon szerzett egyedülállóan gazdag tapasztalatainkra és elért jelentős eredményeinkre építve dolgozunk azon, hogy céljainkat elérjük, ügyfeleink igényeit kielégítsük, és befektetőink elvárásainak megfeleljünk. Fejlődésünk legfőbb zálogát jól képzett és elhivatott szakembereink jelentik, akiket vállalatunk kiemelkedő értéként becsül meg.

Meggyőződésünk, hogy az ajánlatunkban felkínált megoldások megrendelésével segítséget adhatunk hatékony működésükhöz, és hozzájárulunk az Önök további sikeréhez.

Tisztelettel:

.....
Értékesítési és ügyfélmenedzser



Tartalomjegyzék

1. Műszaki fejezet.....	4
1.1. Az ajánlat tartalma	4
1.2. A műszaki elvárások összefoglalása	4
1.3. Műszaki rendszerterv	4
2. Kereskedelmi rész	7
2.1. Az IPsound ⁺ szolgáltatásban használandó kapcsolási számok.....	7
2.2. Az ajánlat érvényessége	7
2.3. Határidő vállalás a teljes hálózatra vonatkozóan	8
2.4. Tulajdonjogok	8
2.5. Belső hálózat/Telephelyen belüli hálózat.....	8
3. Szolgáltatás leírása	9
3.1. Az IPsound ⁺ szolgáltatás részletes leírása	9
3.1.1. Definíció	9
3.1.2. Általános leírás	9
3.1.3. Adatátvitel	10
3.1.4. Hangátvitel	10
3.1.5. Internet.....	12
3.1.6. Végberendezés (CE router)	12
3.1.7. Alközponti, IT biztonsági és WLAN funkciók	12
3.1.8. Tűzfal opció.....	14
3.1.9. IPS/IDS funkció (tűzfal funkcióval).....	14
3.1.10. WLAN funkció.....	14
3.1.11. GSM adapter illesztés opció	15
3.1.12. Hang backup opció	15
3.1.13. ADSL Internet backup opció.....	15
3.1.14. Full Backup opció.....	15
3.1.15. Központi kezelő és hangposta opciók	16
3.1.16. Softphone (szoftveres IP telefon) illesztés opció	16
3.1.17. Ügyfél tulajdonú (SIP-képes) „alközpont” illesztése	16
3.1.18. Laptop akció	16
3.1.19. Honlap Prémium szolgáltatás tartalma.....	18
3.2. Szolgáltatás minőségi mutatók.....	18
3.3. Hibakezelés, hibaelhárítás.....	18



1. Műszaki fejezet

1.1. Az ajánlat tartalma

Az IP Sound szolgáltatás létesítése, üzemeltetése.

1.2. A műszaki elvárások összefoglalása

Általános elvárások a hálózattal szemben:

- IP protokoll routingja
- Korszerű és minőségi végberendezések, routerek
- Bővíthetőség a végpontok és a sávszélesség tekintetében

Javaslatunkban olyan megoldásokat kínálunk, melyek az ajánlott távközlési szolgáltatások mellett minőségi eszközökkel, a műszaki, illetve gazdasági megfontolásokat szem előtt tartva biztosítják az igényelt szolgáltatásokat.

Ajánlatunkban komplett megoldást adunk az Önök igényére, teljes rendszerszállítással, egykapus kiszolgálással és hibaelhárítással.

1.3. Műszaki rendszerterv

Az adatátviteli hálózat kialakítására a Magyar Telekom IPsound+ szolgáltatását ajánljuk.

Ügyfelünknek egy transzparens (minden korlátozástól mentes) internet hozzáférést biztosítunk verziótól függően **1 Mb/s** sávszélességgel a telephelyén. Ide kerülhetnek illesztésre az ügyfél tulajdonú berendezések, hálózat (tűzfal, proxy, stb.).

A javasolt megoldásban **alközpont funkciót** tartalmaz a szolgáltatásunk, melynek keretében ügyfelünk **meglévő analóg telefonjait illesztjük FXS interfészekon keresztül** a telepítésre kerülő szolgáltatás végződtető berendezéshez. Ezen kívül más kiegészítő opcióval (IP biztonság, WLAN, Voice backup) nem rendelkezik ajánlatunk.

A telefonok csatlakoztatásához szükséges belső hálózati feltételeket ügyfelünk biztosítja számunkra az illesztéshez.

A tervezett megoldásunk esetében az egyidejű hangcsatornák száma a „külvilág felé” **7 db**.

A „hang” forgalom, felépülő hívások esetén, az Internet sávszélességre biztosított csatorna melletti, adat csatornán kerül továbbításra, így az Internet sávszélesség garantált sávszélesség.

Ha van jelenleg meglévő publikus IP címei ügyfelünknek és később is szüksége lesz rá, helyette újakat szükséges igénybe venni a szolgáltatás keretében.

Abban az esetben, ha jelenleg a Magyar Telekom -tól internetes bérelt vonalon igénybe vett publikus IP cím tartománya van, (amely 195.228-al kezdődik), az behordozható az IPS szolgáltatásba. (Tehát ADSL-es, dial-upos és szerverhosztingos tartomány esetén sajnos sincsen rá lehetőség, akkor sem ha azt a Magyar Telekom Nyrt szolgáltatja.).



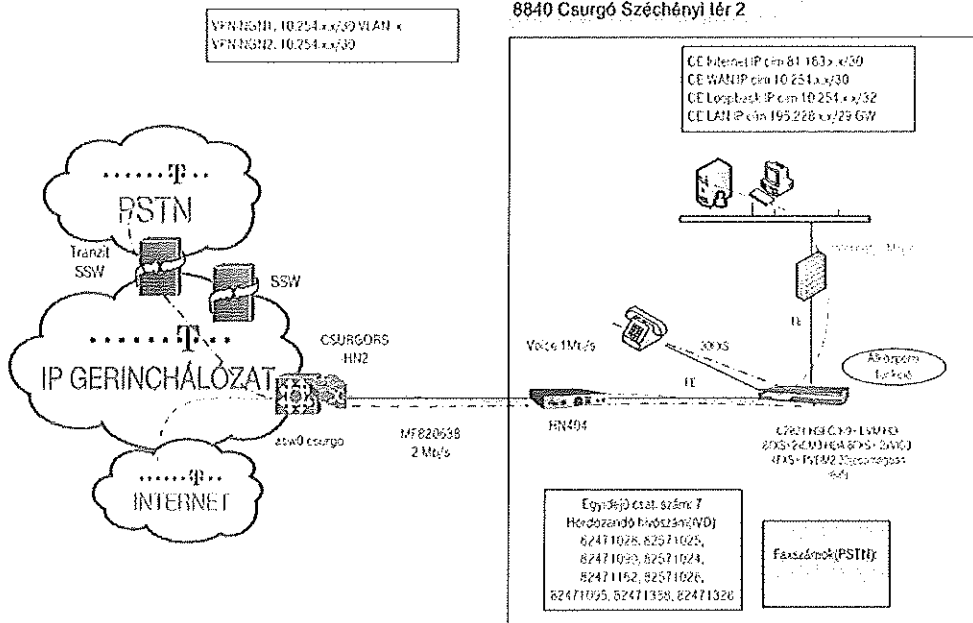
A tervezett hálózati végpontok:

Végpontok címei	Technológia	Sávszélesség	Eszköz	Átvitel típusa	Egyidejű hívás
8840 Csurgó Széchenyi tér 2.	EoSHDSL	2Mb/s (1Mb/s Internet + 1Mb/s hang)	Cisco	Internet-Hang	7

A tervezett szolgáltatás opciók:

IP Sound opcionális szolgáltatások	Ajánlat tartalmazza
Alközponti funkció / IP telefon vagy Softphone illesztés	Igen
IT biztonság	Nem
WLAN	Nem
GSM adapter	Nem
Hang backup	Nem
Központi kezelő (IVR)	Nem
Hangposta	Nem
Alközpont illesztés (ügyfél meglévő alközpontját illeszti)	Nem
ADSL internet backup	Nem
3G mobil internet backup	Nem

A tervezett hálózat topológiája az alábbi rajzon látható:





2. Kereskedelmi rész

2.1. Az IPsound⁺ szolgáltatásban használandó kapcsolási számok

Az alábbi táblázat tartalmazza azokat a kapcsolási számokat (számtartományokat), melyeket a szolgáltatás részeként az Előfizető igénybe kíván venni. Amennyiben ezeket a kapcsolási számokat jelenleg a társszolgáltató biztosítja, akkor az Előfizetőnek rendelkeznie kell annak jelen ajánlatban szereplő szolgáltatás keretében történő használatáról:

Végpontokcímei	Meglévő számtartomány		Új szám (darab)	A számot jelenleg biztosítja
	Tól	Ig		
8840 Csurgó Széchenyi tér 2.	82471028,			Magyar Telekom
	82571025,			
	82471090,			
	82571024,			
	82471162,			
	82571026,			
	82471095,			
	82471388, 82471328			

Megjegyzés: 82571025, 82471028 ISDN2 PMP; 82571024, 82471090 ISDN2 PMP; 82571026, 82471162 ISDN2 PMP+ADSL; 82471095 analóg+forgalom a GTS-nél; 82471388 analóg; 82471328 analóg+ forgalom a GTS-nél

Az IPsound⁺ szolgáltatás díja aktív eszközökkel

Szolgáltatás	Futamidő	Egyszeri díj	Havi díj
IPsound ⁺ hálózat	2 év	0 Ft	55.941 Ft

- Az ár tartalmazza az ajánlatban szereplő hálózat végződtető berendezések díját, a távközlési hálózat létesítését és igénybevételi díját.
- Felár nélkül biztosít Honlap Extra szolgáltatást és /29-es tartományt az IPSound szolgáltatás, amennyiben azt a szerződés kötéskor az előfizető jelzi.
- Az ajánlatban szereplő árak tájékoztató jellegűek, és nem tartalmazzák az ÁFA-t, melynek mértéke 27%.
- Az árak nem tartalmazzák a telephelyeken – esetlegesen szükségessé váló - LAN végpont építését, illetve a munkaállomások konfigurálását.
- Alközpont illesztés esetén az árak nem tartalmazzák az illesztés miatt esetlegesen szükségessé váló alközpont hardver/szoftver módosítást, bővítést, illetve az alközponton szükségessé váló egyéb munkák díját. Ennek minden költsége a Megrendelőt terheli.
- Az ártájékoztató harmadik fél részére csak az ajánlattevő hozzájárulásával adható tovább.

2.2. Az ajánlat érvényessége

Az ajánlat **30 napig** érvényes.

Az ajánlott konfigurációk, és fizetési kondíciók csak az ajánlatban megadott teljes rendszerre érvényesek.



2.3. Határidő vállalás a teljes hálózatra vonatkozóan

A hálózati végpont várható létesítési határideje a szerződés aláírásától számított **25 munkanap**.
VPN azonosító: IX386805

Áramköri szám / AD szám: MF820638 (EoSHDSL access)
SAP ID: 9000365760

2.4. Tulajdonjogok

A jelen ajánlat alapján üzembe helyezett minden berendezés a Szolgáltató tulajdonában marad.

2.5. Belső hálózat/Telephelyen belüli hálózat

Jelen ajánlatban foglalt árak nem tartalmazzák az épületen/telephelyen belüli hálózat (továbbiakban belső hálózat) kiépítési költségeit.

Amennyiben a belső hálózat tulajdonosa azonos a szolgáltatás megrendelőjével, a szolgáltatás megrendelésével egyidejűleg Megrendelő hozzájárul ahhoz, hogy a Szolgáltató jelen ajánlat szerinti szolgáltatást végpontig kiépítse.

Amennyiben a belső hálózat tulajdonosa nem azonos a szolgáltatás megrendelőjével, úgy a megrendeléssel egyidőben kérjük Megrendelőtől a hálózat tulajdonosának hozzájárulását (és kapcsolati pontjait) ahhoz, hogy a szolgáltató a jelen ajánlat szerinti szolgáltatást a végpontig kiépíthesse.

Amennyiben a kiépítéshez a belső hálózat tulajdonosa hozzájárul, de ezzel kapcsolatban egyszeri, vagy havi díjat kér a szolgáltatótól, azokat a jelen ajánlat díjaihoz adódnak.

Amennyiben a belső hálózat kiépítését a hálózat tulajdonosa végzi el (saját maga, illetve alvállalkozója által), az ezzel kapcsolatos egyszeri és/vagy havi díjakat jelen ajánlat nem tartalmazza, a kiépítést a Megrendelő közvetlenül intézi a belső hálózat tulajdonosával. A szolgáltatás létesítésére megadott határidőt a belső hálózat kiépítésének határideje módosíthatja, ezzel kapcsolatban szolgáltató felelősséget nem vállal.

A Szolgáltató vállalja, hogy a Szolgáltatás részeként a Megrendelő telephelyére kihelyezett Magyar Telekom tulajdonú végberendezést (router-t) csatlakoztatja a Megrendelő LAN hálózatához, valamint segítséget nyújt a Megrendelő alközpontjához történő illesztésben. Ez azonban nem terjed ki a Megrendelő LAN hálózatának és Alközpontjának rekonstrukciójára, üzemeltetésére, konfigurációjára. Erről a Megrendelőnek vagy annak megbízottjának kell gondoskodnia. A Szolgáltató nem vállal felelősséget a Megrendelő LAN hálózatának és Alközpontjának esetleges meghibásodásaiért és nem köteles megfizetnie az abból eredő károkat.

A kihelyezésre kerülő aktív eszközök (router, switch, stb.) megfelelő elhelyezésének és áramellátásának biztosítása Előfizető feladata, a Szolgáltató sem rack szerkényt sem szünetmentes áramforrást nem biztosít a szolgáltatás mellé.

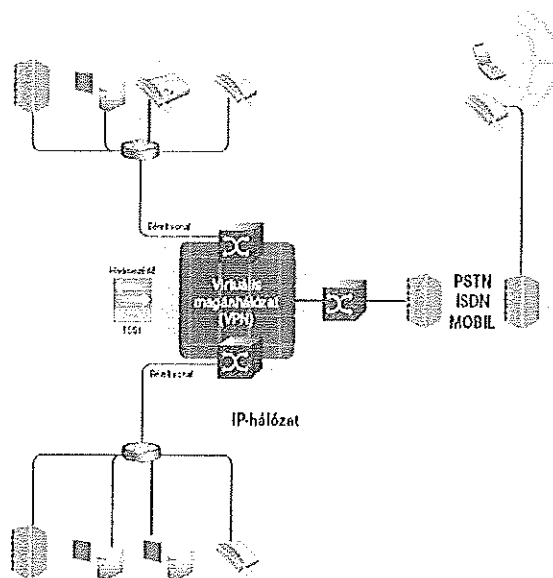
3. Szolgáltatás leírása

3.1. Az IPSound⁺ szolgáltatás részletes leírása

3.1.1. Definíció

Virtuális magánhálózatnak (VPN) nevezzük olyan telephelyek halmazát, melyek képesek egymással kommunikálni a VPN szolgáltató hálózatán keresztül úgy, hogy ez a kommunikáció a VPN-be nem tartozó külső fél számára nem hozzáférhető és a VPN-be tartozó telephelyek védettek a külső forgalommal szemben.

Az IPSound⁺ szolgáltatás lehetővé teszi, hogy az ügyfél a Magyar Telekom közcélú IP platformjának erőforrásait igénybe véve zárt hálózatot, tehát virtuális magánhálózatot alakítson ki, amelyen IP forgalom továbbítható. A szolgáltatás alkalmas a felhasználó telephelyei közötti adatforgalom továbbítására, anélkül, hogy az egyes telephelyek között pont-pont kapcsolat kialakításra kerülne. A felhasználó telephelyei csak a Magyar Telekom IP platformjához kapcsolódnak, az egyes telephelyek közötti IP forgalom továbbítása, valamint a közös platformon kiszolgált különböző VPN-nek megfelelő elhatárolása a Magyar Telekom feladata. A csatlakozáson keresztül elérhetik az előfizető telephelyeinek belső hálózatát, amely a Magyar Telekom IP platformjához állandó jellegű összeköttetéssel csatlakoztatott. A szolgáltatással a Magyar Telekom egy IP hordozószolgáltatást biztosít, amely csomagmódú, kétirányú összeköttetés.



Az IP-VPN hálózat elvi felépítése

3.1.2. Általános leírás

A felhasználók a Magyar Telekom IP platform legközelebbi hozzáférési pontjáig csatlakoznak be, meglévő hozzáférési technológiákat (MLLN, EoSHDSL, GbE, Mikrohullám) használva. A gerinchez történő csatlakozás sávszélessége széles skálán választható és ezek telephelyenként különbözőek is lehetnek ugyanazon VPN-en belül. Így a nagyobb sávszélességet igénylő telephelyek és a kis fogalmú telephelyek is csatlakoztathatók ugyanahhoz a VPN-hez. Az IP-VPN definíciójába beleértendő az is, hogy a VPN-en belül használt IP címzés független a



más VPN-ekben használt címzéstartományoktól (és a szolgáltatóétól is, de ezt a cím kiosztás egyébként is biztosítja). Vagyis az egyes VPN-ek címtartománya részben vagy egészben átfedheti egymást.

Fontos megjegyezni, hogy egy IP alapú VPN és az Internet nem egyeznek meg, közöttük csak annyi a hasonlóság, hogy mindkét hálózat IP protokollt használ hálózati réteggént. A MPLS hálózatok további előnye, hogy lehetőség nyílik különböző szolgáltatás-minőségi (QoS) osztályok beállítására.

3.1.2.1. Adatbiztonság

Virtuális magánhálózat (VPN) esetében a telephelyek képesek egymással kommunikálni a VPN szolgáltató hálózatán keresztül úgy, hogy ez a kommunikáció a VPN-be nem tartozó külső fél számára nem hozzáférhető és a VPN-be tartozó telephelyek védettek a külső forgalommal szemben.

3.1.2.2. Információtovábbítási mód

Az előfizetői VPN forgalom a telephelyek között csomagkapcsolt IP hálózat felett halad.

3.1.2.3. Információtovábbítási sebesség

A telephelyek közötti átviteli sebesség az előfizetői szerződésben szereplő állandó időtartamú és nagyságú sebesség, amely telephelyenként állítható.

3.1.2.4. Információátviteli képesség

Korlátlan.

3.1.3. Adatátvitel

A telephelyek az ott megkívánt sávszélességi igénynek megfelelően MLLN (Managed Leased line menedzselt bérelt vonal), vagy Ethernet (EoSHDSL, GbE vagy Mikrohullám) alapú összeköttetésen kapcsolódnak a szolgáltató IP gerinchálózatához.

Az szolgáltatás kétirányú adatátvitelt tesz lehetővé az ügyfél által megkívánt és a szolgáltató által beállított adatátviteli sebességeken, ez az adatkapcsolati sebesség tekintendő a garantált le- és feltöltési sebességeknek.

Az előfizetők/felhasználók a szolgáltató IP gerinchálózata legközelebbi hozzáférési pontjáiig csatlakoznak be, meglévő hozzáférési technológiákat (MLLN, Ethernet) használva. Az IP gerinchez történő csatlakozás sávszélessége széles skálán választható és ezek telephelyenként különbözőek is lehetnek ugyanazon VPN-en belül.

Az IPsound⁺ szolgáltatásban műszaki szempontból 2 minőségi osztály került definiálásra:

- **Normál:** A nem kritikus alkalmazások adatátvitelére kialakított minőségi osztály (best-effort).
- **Prémium:** A normál minőségi szinthez képest a prémium minőségi osztályba sorolt csomagok prioritást élveznek. Ebbe a csoportba célszerűen a kritikus vállalati alkalmazások tartoznak.

Paraméter	Prémium	Normál
Csomágkésleltetési idő: (Packet Delay)	≤150 ms	≤250 ms
Csomagvesztés aránya:(Packet loss ratio)	<2%	<3%

3.1.4. Hangátvitel

Az átvitel során a forgalmi osztályok megkülönböztetése, prioritizálása biztosított. Ennek eredményeképpen a felhasználó VPN-je IP alapú hangátvitelre is alkalmas.

Hangátvitel célú felhasználás esetén a hangforgalom a telefonhálózat irányába is végződhet és hívás fogadható a nyilvános telefonhálózat felől. Az osztott díjas-, díjmentes-, emelt díjas- és



emelt díjas megkülönböztetett szolgáltatás a Magyar Telekom Telefon ÁSZF-jében meghatározott feltételekkel vehető igénybe.

A VPN hálózaton belüli, VPN hálózatok közötti és a távbeszélő hálózat felé történő hívások időalapú díjazási tarifáját az alábbi táblázat tartalmazza:

IP-alapú hívásdíjak	Nettó percdíjak (H)
Forgalmi díjak VPN-en belül	Forgalmi díj mentes!
Forgalmi díjak VPN-ek között	1,00
Kapcsolási díj	Üzleti Általános Szerződési Feltételek vezetékes telefonszolgáltatásra vonatkozó 1.sz. melléklet 6.1.3-as pontja szerint!, azzal az eltéréssel, hogy VPN-en belüli hívások esetén nem kerül felszámításra a kapcsolási díj.
Helyi, Helyközi I	
Csúcsidő	5,00
Kedvezményes	5,00
Helyközi II., Belföldi III.	
Csúcsidő	5,00
Kedvezményes	5,00
Mobil (T-Mobile, Pannon, Vodafone)	
Csúcsidő	40,00
Kedvezményes	40,00
Nemzetközi ¹	
1. díjzóna	32,00
2. díjzóna	40,00
3. díjzóna	48,00
4. díjzóna	64,00
5. díjzóna	72,00
6. díjzóna	80,00
7. díjzóna	96,00
8. díjzóna	128,00
9. díjzóna	160,00
10. díjzóna	240,00
11. díjzóna	560,00

¹ A Telefonszolgáltatás igénybevételére vonatkozó Általános Szerződési Feltételek Függelék V. fejezet 3.4.4. pontjában meghatározottak szerint.

A közvetlenül elérhető kapcsolási számok (DDI) díjazása a Telefonszolgáltatás igénybevételére vonatkozó Általános Szerződési Feltételek Függelék V. fejezet 2.5.16. pontjában meghatározottak szerint.

3.1.5. Internet

Állandó Internet kapcsolatot biztosít, egyetlen statikus IP címmel, azonos le-, és feltöltési sebességekkel. Az Internet elérés sávszélessége korlátozásra kerül mind letöltési, mind feltöltési irányban a PE-CE routereken, a jelen ajánlatban meghatározott értékre. Az Internet forgalom továbbítása „best effort” jellegű.

Az Internethez való közvetlen hozzáférés az IPsound+ ügyfélhálózat (IPVPN) egy pontján, az Előfizető által kijelölt „központi telephelyen” keresztül lehetséges.

Az Internet-hozzáférést biztosító „központi telephelyen” az Internet forgalom átadása – az Előfizető kérésének megfelelően – vagy külön VLAN-ban, vagy – több portos CE router esetén – a router külön fizikai portján valósul meg.

3.1.6. Végberendezés (CE router)

Az IPsound+ szolgáltatás keretében a Magyar Telekom biztosítja a CE router-t a meghatározott típusválasztékból. Ennek keretében gondoskodik az installálásról, a karbantartásáról, a felügyeletről, a hibaelhárításról és a SW (Software) verziók frissítéséről. Elvégzi a router-ek kihelyezését, helyszíni installálását.

A szolgáltatás elérési pont: a Magyar Telekom által telepített végberendezés Ügyfél oldali interfésze.

3.1.7. Alközponti, IT biztonsági és WLAN funkciók

A Szolgáltató igény esetén IP alközponti, IT biztonsági, illetve WLAN funkciókat biztosít az alábbiak szerint:

Sz.	Alközponti szolgáltatási funkció	Leírás	IP telefon esetén	Analóg telefon esetén	ISDN telefon esetén	Alközponti szolgáltatás igénybevétele (igen/nem)
1.	CLIP/COLP	Hívó szám/Kapcsolt szám küldés engedélyezés	OK	OK	OK	
2.	CNIP	Hívó nevének azonosítása	OK*	OK*	-	
3.	Last Number Redial	Az utoljára hívott szám újrahívása	OK	OK	OK	
4.	Call Forwarding Always	Feltétel nélküli átirányítás	OK	OK	OK	
5.	Call Forwarding No Answer	Hívásátirányítás "nem felel" esetén	OK*	OK*	OK*	<input checked="" type="checkbox"/> igen
6.	Directed Call Pickup	Hívásátvétel	OK	OK	OK	<input type="checkbox"/> nem
7.	Call Return	Híváslista alapján történő hívás (fogadott, nem fogadott, tárcsázott)	OK		OK	
8.	Three-Way Calling / Conference Call	Három résztvevős konferencia beszélgetés	OK	OK	OK	
9.	Do Not Disturb	Állandó foglaltsági jelzés visszaadása	OK		OK	

Ssz.	Alközponti szolgáltatási funkció	Leírás	IP telefon esetén	Analóg telefon esetén	ISDN telefon esetén	Alközponti szolgáltatás igénybevétele (igen/nem)
10.	Speed Dial	Gyorstárcsázás (nyomógombról)	OK*	-	OK*	
10.	Simultaneous Ring	Bejövő hívás esetén több készülék egyidejű csengetése	OK*	-	OK*	
12.	Calling Line ID Blocking / CLIR	Hívó fél azonosításának tiltása hívásonként	OK	-	OK	
13.	Direct inward dial (DID)	Bejövő hívás közvetlen beválasztása	OK	OK	OK	
14.	Direct outward dial (DOD)	Közvetlen kihívás lehetősége (kezelő nélkül)	OK	OK	OK	
15.	Line Hunting	Csoportos vonalkeresés	OK	OK	OK	
16.	Call Forwarding Busy	Hívásátirányítás foglaltság esetén	OK*	OK*	OK*	
17.	Call Hold	Hívástartás	OK	-	OK	
18.	Call Waiting	Hívás várakoztatás	OK	OK	OK	
19.	Call park and pickup	Hívás parkoltatás, majd másik készüléken hívás folytatás	OK	-	OK	
20.	Transfer (Blind, Consultative)	Hívásátadás közvetlenül, vagy közvetítve	OK*	OK*	OK*	
21.	Call Forwarding Selective	Külső vagy belső bejövő hívások eltérő átirányítása	OK*	OK*	-	<input checked="" type="checkbox"/> igen <input type="checkbox"/> nem

* Szolgáltatás módosítás keretében lehetséges a beállítást megváltoztatni

A fenti táblázatok szerint:

Több telephelyre kért alközponti funkció esetén nem minden funkció értelmezhető VPN-en belüli hívásokra. Meglevő analóg telefonokra nem minden alközponti funkció értelmezhető, ill. egyes funkciók támogatottsága függ az analóg telefon típusától is.

A szolgáltatásban Cisco gyártmányú router használata esetén csak a skinny (SCCP), míg OneAccess gyártmányú router esetén csak a SIP protokollt támogató IP telefonok használhatók. Az IP telefon nem része a szolgáltatásnak. Annak beszerzése, betüzemelése és menedzselése az Ügyfél feladata.

Az induló alközponti funkciók beállítása az Ügyféllel egyeztetve valósul meg az installáció alkalmával. Az ügyfél által közvetlenül nem módosítható beállítások megváltoztatása szolgáltatás módosítás keretében történhet. Az Előfizető minden hónapban maximum 2 alkalommal, az adott hónap 5., illetve 20. napjáig jelezheti változtatási igényét, melynek végrehajtását a Szolgáltató minden hónapban maximum 2 alkalommal, az adott hónap 5., illetve



20. napját követő 5 munkanapon belül elvégzi. Az ezen kritériumoknak nem megfelelő változtatási igények végrehajtását a Szolgáltatónak nem áll módjában teljesíteni. Egy ügyfélhálózat esetében a változtatási kérelmet a hálózatra összesítve, de telephelyenkénti csoportosításban kell megadni.

Amennyiben IP telefonok kerülnek letelepítésre, a hozzájuk tartozó DHCP szervert a Magyar Telekom a CE routeren biztosítja. A DHCP beállításához szükség lehet az ügyfél WINS és DNS szerverei IP címeinek a megadására.

Az alközpontba a Szolgáltató rögzíti a beregisztrálandó IP telefonok MAC-címét, melyeket az Előfizetőnek kell a Szolgáltató rendelkezésére bocsátani.

A felhasználói végberendezések paraméterezése az Előfizető feladata. Az Ügyfél által telepített IP telefonok megfelelő minőségű működésére a Szolgáltatónak nincs ráhatása. A Magyar Telekom az általa telepített CE router-ig az IP-szintű átvitel QoS helyes átvitelét vállalja, a LAN-hálózaton belüli esetleges torlódási szituációk kezelésére nincs hatásköre. A támogatott fax-átviteli mód a szolgáltatás részeként telepített router FXS portjára csatlakoztatott fax készülék, mely best effort jellegű fax-átvitelt biztosít. A támogatott beszédkódoló eljárás a G.729a.

3.1.8. Tűzfal opció

Alapbeállításaként tiltja azokat a adatforgalmakat, melyek nem az Előfizető belső hálózatából indított kérésre érkeznek, valamint engedélyezett a ping (icmp, icmp-reply). Az Előfizetőnek lehetősége van módosítani a tűzfal-szabályt a Szolgáltatóval történt előzetes konzultáció alapján. A változtatás végrehajtását a Szolgáltató 5 munkanapon belül vállalja az alközpont opcionál részletezett feltételeknek megfelelően.

3.1.9. IPS/IDS funkció (tűzfal funkcióval)

Kiválasztása esetén a Szolgáltató olyan végberendezést telepít, mely alkalmas tűzfal szabályok érvényesítésére, valamint behatolás detektálás/megelőzés funkciók ellátására. Ennek keretében az Internet felől érkező, detektált behatolási kísérletekről automatikusan syslog bejegyzést készít, majd azt az Előfizető által megadott syslog szerverre továbbítja (ennek elérhetőségét az Előfizető adja meg). Az eszköz szolgáltatáskészletén túlmutató behatolási/támadási kísérletek elhárítása az Előfizető feladata. Az IDS/IPS funkció csak a riasztás üzenet generálását jelenti, az ehhez köthető elhárítási feladatok (pl. vírusirtás, stb.) az Ügyfél feladata. A Szolgáltató nem vállal felelősséget az Előfizető hálózatát ért támadásokból eredő károkért. A Szolgáltató vállalja, hogy a telepített CE router-ben rendszeresen frissíti az ún. signature adatbázist, így naprakészen tartva az újonnan fellépő támadási kísérletekkel szemben.

3.1.10. WLAN funkció

kiválasztása esetén a Szolgáltató olyan végberendezést telepít, mely WLAN kártyát tartalmaz. A WLAN funkcióhoz kapcsolódó jellemzők:

Amennyiben LAN oldalon egyetlen VLAN van, akkor hozzátartozóan egyetlen SSID kerül beállításra. Az SSID-t az Előfizető bocsátja a Szolgáltató rendelkezésére.

Amennyiben LAN oldalon két VLAN van (egy voice- és egy adat VLAN) akkor ezekhez egy-egy SSID kerül beállításra, melyet az Előfizető bocsát a Szolgáltató rendelkezésére.

Az SSID broadcast-olásra kerül.

A vezeték-nélküli titkosítás WPA kulccsal kerül megvalósításra, melynek hossza 20-63 karakter lehet.

A WLAN interfészre egységes QoS beállítás kerül, amely az 5-ös precedenciával érkező forgalmak (VoIP) számára alacsony késleltetést biztosít (WLAN telefonok támogatása).



A WLAN kialakítása csak a router WLAN moduljára és annak konfigurálására terjed ki. Az IPsound⁺ WLAN opció nem tartalmaz más, a helyi LAN-hoz tartozó eszközt pl. Access Point-ot vagy switch-et.

3.1.11. GSM adapter illesztés opció

A Szolgáltató, igény esetén GSM adapter illesztésének lehetőségét biztosítja.

GSM adapter illesztése esetén a Szolgáltató olyan végberendezést (CE router-t) telepít, melyhez szabványos ISDN2 (BRI) vagy analóg (FXO) interfészen keresztül csatlakoztatható az Ügyfél tulajdonában és felügyelete alatt álló GSM adapter. A Szolgáltató az Ügyféllel egyeztetettek alapján a mobil irányú hívásokat a GSM adapterre irányítja.

A GSM adaptert az Ügyfél biztosítja és ő gondoskodik arról, hogy az a megfelelő szabványos interfészekkel rendelkezzen, illetve ellátja annak telepítését, üzemeltetését és hiba esetén történő javítását. Az Ügyfélnek rendelkeznie kell GSM adapter használatához szükséges mobil előfizetéssel is, mely jelen ajánlatnak nem képezi részét.

3.1.12. Hang backup opció

A Szolgáltató, igény esetén a hangforgalom alternatív elérési úton (ISDN2 PMP /BRI/ hozzáférése) történő továbbítását teszi lehetővé, ha az elsődleges Integrált hang-adat hozzáférés nem érhető el.

Ebben az esetben a Szolgáltató olyan végberendezést (CE router-t) telepít, mely szabványos ISDN2 PMP (BRI) interfészen keresztül csatlakoztatható ISDN2 PMP /BRI/ fővonalra. A hangforgalom csak abban az esetben kerül ezen a back-up célú hozzáférése keresztül továbbításra, ha az elsődleges Integrált hang-adat elérésén a hangforgalom továbbítása nem lehetséges.

Az Ügyfélnek rendelkeznie kell ISDN2 PMP /BRI/ hozzáféréssel, vagy rendelhet egy ISDN2 PMP /BRI/ csatlakozást back-up célra, mely jelen opciónak nem része, mint ahogyan a back-up célú használat során keletkezett hang-forgalom után keletkezett forgalmi díjak megfizetése sem.

3.1.13. ADSL Internet backup opció

A végponton alkalmazott végberendezés típusától és az adott végponton rendelkezésre álló hálózattól függően biztosítható ADSL technológián alapuló internet célú tartalékolás.

Segítségével az elsődleges szakasz meghibásodása esetén, a tartalék csatormán keresztül automatikusan felépül a backup kapcsolat. A backup kapcsolat felépülése után az IP gerinchálózat - észlelve az elsődleges útvonal kiesését - az ügyfél számára kiosztott IP címeket a tartalék kapcsolat felé irányítja, így biztosítva a teljes L3 szintű redundanciát.

A műszaki megvalósíthatóság függvényében választható back-up célú sávszélességek paraméterei:

	5M	10M	15M
Kínált letöltési sebesség	5 Mbit/sec	10 Mbit/sec	15 Mbit/sec
Minimális, garantált letöltési sebesség	1 Mbit/sec	3 Mbit/sec	5 Mbit/sec
Kínált feltöltési sebesség	0,5 Mbit/sec	0,5 Mbit/sec	0,9 Mbit/sec
Minimális, garantált feltöltési sebesség	0,19 Mbit/sec	0,26 Mbit/sec	0,5 Mbit/sec

3.1.14. Full Backup opció

Így esetén a Szolgáltató végberendezést (CE router-t) telepít Előfizetőnél kizárólag azon célból, hogy a hang és adaforgalom a back-up célú hozzáférése keresztül kerüljön továbbításra abban az esetben ha az elsődleges Integrált hang-adat elérésén a hang és/vagy



adatforgalom továbbítása nem lehetséges. A szolgáltatásnyújtás feltétele, hogy a másodlagos (backup) hozzáféréshez is hozzá kell rendelni az elsődleges hozzáférésen igényelt hangcsatornák számát.

Az opció az alábbi feltételekkel teljesülése mellett vehető Előfizető részéről igénybe: EoSHDSL, OPTIKAI vagy MIKRÓS hozzáférés esetén, backup-olás dinamikus routing által vezérelt, alapvetően BGP-vel csak különálló tűzfal megoldás esetén. egyidejű hangcsatornák száma megegyezik az elsődleges és a backup hozzáférésen

3.1.15. Központi kezelő és hangposta opciók

A szolgáltatás opció egy személyre szabható automata ügyintéző (AA, auto-attendant) implementálását, valamint opcionálisan az egyes mellékekhez/végfelhasználókhöz történő hangposta fiók hozzárendelését jelenti.

Az opcióval testre szabható üdvözlő Üzenet fogadja a betelefonálókat, melyhez egyszintű menüstruktúra párosul, így a kívánt mellék könnyen elérhető. Amennyiben hangposta opció is kiválasztásra kerül, akkor a Szolgáltató biztosítja, hogy az adott mellékre érkező hívás, ha a hívott fél nem válaszol, hangüzeneként rögzíthető majd visszahallgatható.

Ezekhez az opciókhoz a Szolgáltató egy erre alkalmas végberendezést (CE router-t) telepít. Csak alközponti funkció együttes megrendelésével biztosítható.

Az üdvözlő és tájékoztató üzenetet az Ügyfél rögzíti és ő alakítja ki a menüstruktúrát is. Az Üdvözlő üzenet rögzítése és maximális mérete a kiválasztott hálózat végződtető berendezés típusától függ.

3.1.16. Softphone (szoftveres IP telefon) illesztés opció

A Szolgáltató, igény esetén Softphone (szoftveres IP telefon) illesztésének lehetőségét biztosítja.

A Szolgáltató olyan végberendezést (CE router-t) telepít, mely lehetővé teszi szoftveres IP telefon (softphone) használatát. Ehhez a Szolgáltató elvégzi a szükséges szolgáltatói oldali feladatokat, azonban a softphone kliens beszerzése (a szükséges végfelhasználói licencekkel együtt), telepítése és beüzemeltetése az Ügyfél feladata. A kiválasztott hálózatvégződtető berendezés típusától függően skinny (SCCP) vagy SIP protokollt támogató softphone használható. Csak alközponti funkció együttes megrendelésével biztosítható.

3.1.17. Ügyfél tulajdonú (SIP-képes) „alközpont” illesztése

A szolgáltatás igénybevétele esetén az ügyfél részére egy olyan hang- és jelzésátviteli trunk-öt biztosítunk, amelyben az ügyfél PBX-e (Asterisk) SIP protokollal kommunikál a szolgáltató hasonló funkciójú berendezésével (SSW).

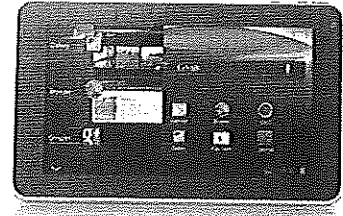
Felhívjuk ügyfelünk szíves figyelmét, hogy a SIP-trunk csatlakozás ajánlason alapuló műszaki megoldás. Ennek következtében a berendezések közti kommunikáció nem szabványok alapján történik, ezért minden esetben szükséges a SIP protokollal kommunikáló végberendezések összehangolása. A szolgáltató csak abban az esetben garantálja a csatlakoztatás működőképességét, ha az ügyfél vállalja az 1. számú mellékletben található együttműködési követelmények betartását.

3.1.18. Laptop akció

Amennyiben az újonnan igénybevett, vagy lejárt határozott időtartamú IPSound+ szolgáltatást minimum 1 éves határozott időtartamra leköti a Magyar Telekomnál a szolgáltató a

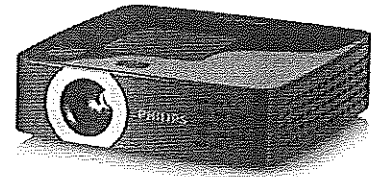
számlázásba indítást követően a szerződő fél részére a szolgáltatás részeként egy Alcatel Evo7 HD-t biztosít az alábbi paraméterek szerint

ALCATEL EVO 7 HD LTE
Android 4.1 operációs rendszer
DUAL CORE 1.6 GHz ARM CORTEX A9
7" WXGA TFT, 1280 x 800 kijelző felbontás
Szélessávú internetelérés (HSPA+ 21,1 / 5,76 Mbps és 4G LTE 100/50Mbps) és Wi-Fi
4 GB belső memória, microSD memóriakártyával bővíthető
3.0 megapixeles hátoldali és 0,3 előlapi kamera
Bluetooth® 4.0, USB 2.0, 3,5 mm sztereó jack csatlakozó
GPS



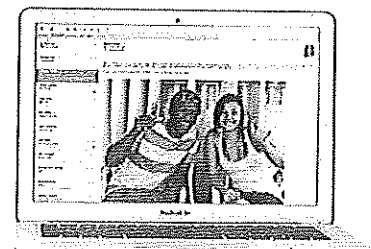
Amennyiben az újonnan igénybevett, vagy lejárt határozott időtartamú IPSound+ szolgáltatást minimum 1 éves határozott időtartamra leköti a Magyar Telekomnál és a szolgáltatás egy végpont esetén a végpont havi nettó díja meghaladja a nettó 100.000,- forintot vagy több végpont esetén a végpontenkénti átlag havi nettó díja meghaladja a nettó 85.000,- forintot, a szolgáltató a számlázásba indítást követően a szerződő fél részére a szolgáltatás részeként egy Philips PPX2480 PROJECTOR-t biztosít az alábbi paraméterek szerint

Philips PPX2480
Fényforrás: RGB LED, Fényerő: akár 80 lumen
A LED fényforrások több mint: 30 000 órán át működnek
Natív felbontás: 854 x 480 képpont
Kontrasztarány: 1000:1, Fókusz: manuális
Automatikus váltás: 16:9 és 4:3
Eryóméret (átló): 30 cm - 30,5 cm, Vetítési távolság: 0,5 m - 5,0 m
Belső memória: 2 GB
Integrált állvány: 6°-os megjelenítési szöghöz
Támogatott videoszabványok:
PAL, SECAM, NTSC, 480i/p, 576i/p, 720i/p, 1080i/p
Beépített sztereó hangszugárzó: 1 watt
Külső memória: SD/SDHC



Amennyiben az újonnan igénybevett, vagy lejárt határozott időtartamú IPSound+ szolgáltatást minimum 3 éves határozott időtartamra leköti a Magyar Telekomnál és a szolgáltatás egy végpont esetén a végpont havi nettó díja meghaladja a nettó 100.000,- forintot vagy több végpont esetén a végpontenkénti átlag havi nettó díja meghaladja a nettó 85.000,- forintot, a szolgáltató a számlázásba indítást követően a szerződő fél részére a szolgáltatás részeként egy Macbook Air 11-et biztosít az alábbi paraméterek szerint.

Típus	Macbook Air 11 (MD760MG/A)
Kijelző	13,3"-es, 1440x900 képpont felbontású, LED-es háttér-világítású, fényes felületű, széles formátumú, több millió szín megjelenítését támogató kijelző
CPU	Processzor Intel® Core™ i5 3317U (3 MB L3 cache, 1.70 GHz.)
RAM	4 GB 1600 MHz-es, alaplapra szerelt LPDDR3 memória
Winchester	128 GB SSD
Kamera	1 megapixeles Face Time kamera, mikrofon
Operációs rendszer	Mac OS X Mountain Lion (díjmentesen frissíthető a legújabb Mavericks verzióra)
Egyéb	Intel HD Graphics 5000 (két-kijelzős megjelenítés és videotűkrözés: párhuzamosan támogatja a teljes natív felbontású megjelenítést a beépített kijelzőn és az akár 2560 x 1600 képpontos felbontású megjelenítést egy külső képernyőn, mindkettőt több





	millió szímmel) iLife és iWork programok, Pages, Numbers, Keynote (díjmentesen letölthetők az Apple Store-ból) Teljes méretű, magyar nyelvű, háttérvilágításos billentyűzet, 2 db USB 3.0-s csatlakozó (akár 5 Gb/s), Thunderbolt csatlakozó (akár 10 Gb/s), fülhallgató kimenet, MagSafe 2 csatlakozó, Bluetooth 4.0, SDXC-kártyahely
Méreték, tömeg	1,7 x 32,5 x 22,7 cm, 1,35 kg

3.1.19. Honlap Prémium szolgáltatás tartalma

Webtárhely: 500MB

Postafiók: 60 db

Postafiók tárhely: 2GB / fiók

Domain regisztráció: hu, .eu vagy nemzetközi

DNS1,2 szolgáltatás: igen

Weblap varázsló: igen

Látogatási statisztika: igen

CGI scriptek futtatása: igen

PHP és ASP scriptek futtatása: igen

Adatmentés: igen

7/24 hálózat monitorozás: igen

Fix IP tartomány /29-es (8 db-os, melyből 5 db hasznosítható) tartomány méretig, a szolgáltatás havidíja tartalmazza.

3.2. Szolgáltatás minőségi mutatók

Az alábbi mutatók az IP platformra vonatkozóan adják meg a minőségi mutatókat.

- Hibaelhárítási idő: 14 óra
- Az éves rendelkezésre állás értéke: 99,5 %*

*A tervezett üzemfenntartási munkák üzemidő kiesése nem számít az éves rendelkezésre állás idejébe.

3.3. Hibakezelés, hibaelhárítás

A hibabejelentéseket a Magyar Telekom munkatársai fogadják a 06-80-466-111 ingyenesen hívható telefonszámon, napi 24 órában.

TELEKOM

Havidíjat kell fizetni 71 045 Ft/hó értékben a teljes szerződéses időszakban

A készülékek a TELEKOM tulajdonában maradnak

Az új telefonközpontot „BUTÍTJA LE”, hogy a régi analóg telefonokat használni tudja, megtartja a régi telefon vezeték hálózatot

A városi intézmények hálózatba kapcsolásakor új készülékeket kell vásárolni, az előzőekben kifizetett „BUTÍTÁSI” költség fölösleges, a rendszer bővítése csak ezután következhet

Telefonáláskor kapcsolási díjat kell fizetni, ami a hívások nagy száma miatt a havi telefonszámla 10-15 %-t teszik ki

Telefonálás perc alapú (minden megkezdett percet fizetni kell)

Telefonálás vezetékes irányba 5 Ft/perc ,ami a az összes telefonálások 10-20 %-t teszik ki

Telefonálás mobil hálózatba 40 Ft/perc (10Ft/perccel drágább),ami a visszamaradó telefonálások 80 – 90 %-a

TECHNO-TEL

Egy összegű vételár 2 069 530 Ft értékben, mely 29 havi előfizetői díjban megtérül, utána a havi előfizetői díjat nem kell fizetni

A készülékek az Önkormányzat tulajdonába kerülnek a megvásárlással

Új IP telefonközponthoz,IP technológiát használó új telefonok, a telefonálás az internet hálózaton történik, nincs szükség a régi telefon vezeték hálózatra

Csak a bővítés költsége jelentkezik

Nincs kapcsolási díj

Telefonálás másodperc alapú elszámolással történik

Telefonálás vezetékes irányba 7,9 Ft/perc

Telefonálás mobil hálózatba 29,9 Ft/perc

